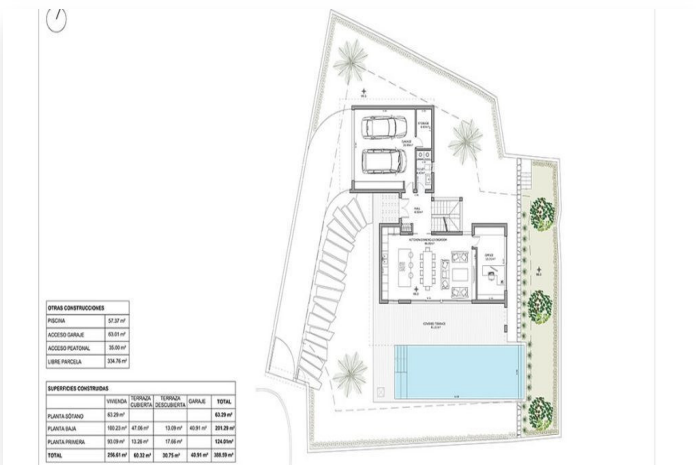
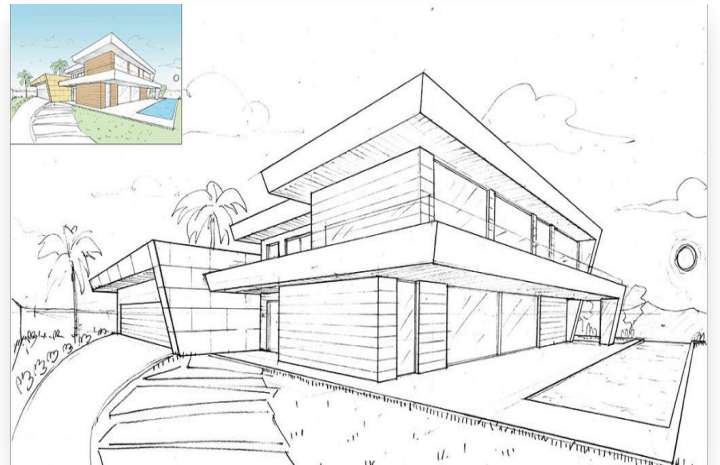


## Vrijstaande Villa in Torremuelle

**Prijs: 1095000 EUR**

**Referentie:** R3258793 **Slaapkamers:** 4 **Badkamers:** 4 **Plotgrootte:** 775m<sup>2</sup> **Bouwgrootte:** 388m<sup>2</sup>  
**Terras:** 40m<sup>2</sup>



## Plaats: Torremuelle

Dit uitstekende project in Torremuelle, Benalmádena, heeft een spectaculair uitzicht op Benalmádena Costa.

Dit project is toegankelijk aan het einde van een doodlopende weg en heeft een eigen oprijlaan die rechtstreeks naar het pand leidt.

Het gebied van Torremuelle, ligt tussen Fuengirola en Benalmádena.

Het biedt een assortiment van lokale voorzieningen, traditionele restaurants, een internationale school en een treinstation en ligt op slechts een klein eindje rijden van de naburige steden.

Een echt energiezuinige woning met gegarandeerd &quot;A&quot; energiecertificaat.

Interactief, eigentijds ontwerpproces met gerenommeerde architect.

Inclusief &apos;key in hand&apos;-project met een bouwperiode van 6 maanden.

Een buitengewoon veerkrachtig systeem op basis van een volledig door precisie ontworpen staalconstructie.

Een revolutionaire muurcompositie die thermische en akoestische isolatie garandeert.

Vloerverwarming op alle verdiepingen.

Veiligheidsglas met zowel solaire versterking als akoestische behandeling voor een comfortabele en veilige woonruimte binnen.

Hoogwaardige afwerking en materialen overal

Project omvat

- Het land.
- Architecten.
- Alle benodigde licenties en relevante bouwverzekeringen.
- Villabouw.
- Thermische en akoestische isolatie.
- Aero-thermische vloerverwarming overal.
- Passieve ramen overal.
- Volledig ingerichte keuken en badkamers met hoogwaardige specificaties.
- Zwembad.
- Alle nutsverbindingen.
- Landscaping.
- Alle buitenmuren, elektrische toegangspoorten en garages.

## Kenmerken:

### Ligging

Eerstelijns strand  
Dichtbij golfbaan  
Dichtbij haven  
Dichtbij winkels  
Dichtbij zee  
Dichtbij stad  
Dichtbij scholen  
Urbanisatie

### Zwembad

Privé

### Extra's

Overdekt terras  
Inbouwkasten  
Nabij vervoer  
Privé terras  
Satelliet TV  
ADSL / WIFI  
Berging  
Bijkeuken  
Ensuite badkamer  
Gehandicapten toegang  
Marmere vloeren  
Dubbele beglazing  
Buurt van een kerk  
Kelder

### Tuin

Privé

### Categorie

Luxe  
Off Plan  
Met Bouwvergunning

### Zonorientatie

Zuid

### Klimaatbeheersing

Open haard  
Vloerverwarming  
Vloerverwarming Badkamers

### Meubilering

Ongemeubileerd

### Parkeergelegenheid

Garage  
Privé

### Huidige Staat

Uitstekend

### Uitzicht

Zee  
Bergen  
Weids  
Zwembad  
Binnenplaats  
Bos

### Keuken

Volledig ingericht

### Voorzieningen

Elektriciteit  
Telefoon