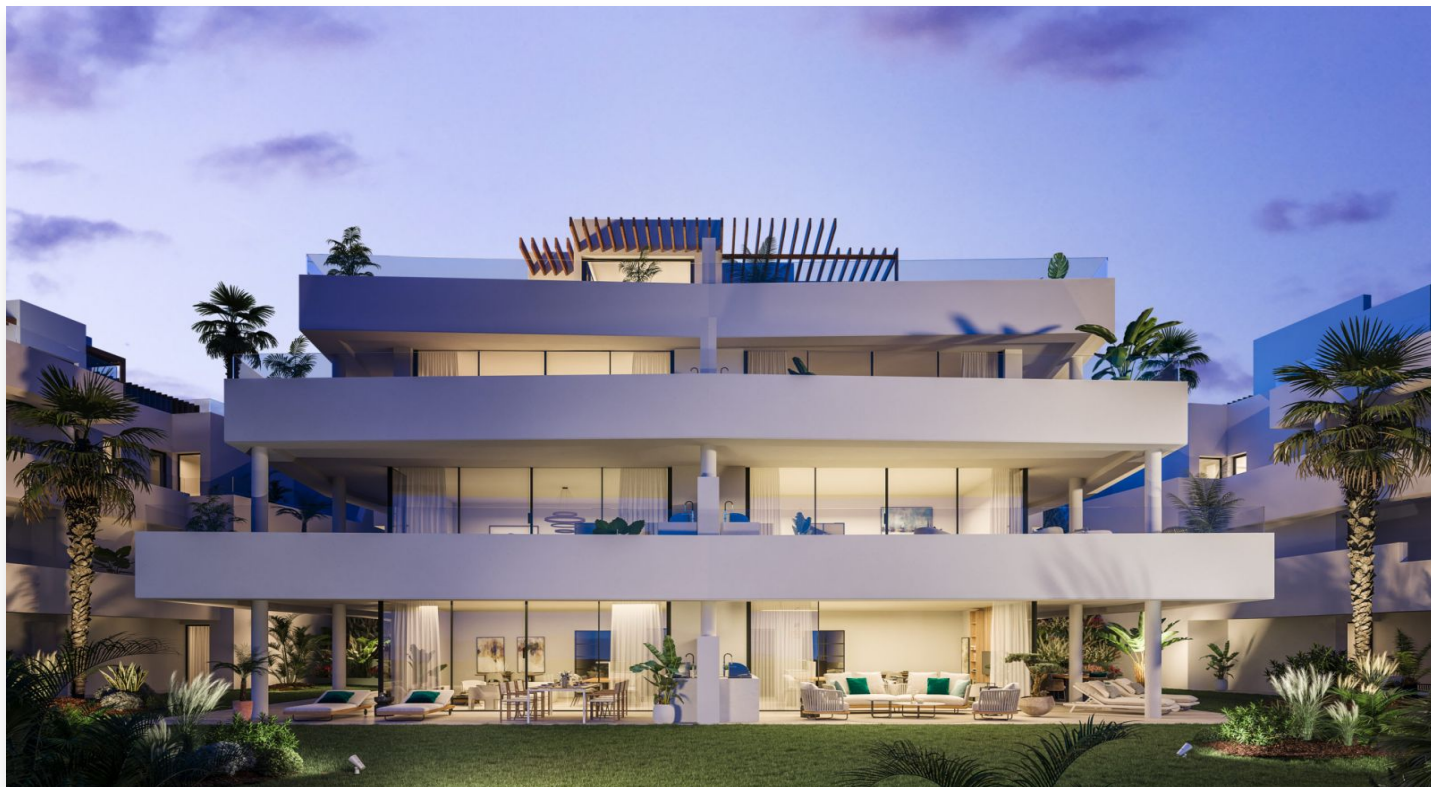


## Nueva Promoción in Estepona

Price: 810.800 EUR

Reference: R3636497 Bedrooms: 3 - 4 Bathrooms: 2 - 3 Plot Size: 0m<sup>2</sup> Build Size: 131 - 149 m<sup>2</sup> Terrace: 59 - 152 m<sup>2</sup>



## Location: Estepona

Nueva Promoción: Precios desde €810,800 a €895,000. [Dormitorios: 3 - 4] [Baños: 2 - 3] [Construidos: 131m<sup>2</sup> - 149m<sup>2</sup>].  
VIVIR CON VISTA AL MAR con un perfecto equilibrio de actividad y tranquilidad.

- 1.- Complejo urbano a sólo 800m del hermoso centro de Estepona.
- 2.- Idealmente situado entre Marbella y Sotogrande con inmejorables vistas al Mar Mediterráneo, África y Gibraltar.
- 3.- Único con su elegante arquitectura y materiales orgánicos con jardines tropicales, flores y palmeras.
- 4.- Somos respetuosos con el medio ambiente porque la urbanización recoge el agua de lluvia y la reutiliza para el sistema de riego y el uso de luces led y paneles solares.
- 5.- Las 28 hectáreas de la urbanización tienen una entrada principal privada con seguridad 24h y cámaras de vigilancia con servicio de conserjería.
- 6.- En el área de la piscina del Centro, hay una piscina temperada por paneles solares y un restaurante abierto todo el año como un punto de encuentro natural. Es posible comer una gran variedad de comidas.
- 7.- Se puede disfrutar de 2600 m<sup>2</sup> de zona deportiva con escuela de padel y tenis y 1.000 m<sup>2</sup> de gimnasio Reebok.
- 8.- En la parte sur de la urbanización otra zona de piscinas con un diseño &quot;infinito&quot; y asombrosas vistas panorámicas del Mar Mediterráneo.
- 9.- Otras actividades son posibles con Buggies, bicicletas eléctricas y zona de juegos, un lugar perfecto con increíbles beneficios para los niños
- 10.- Para los propietarios que quieran alquilar su propiedad y obtener una rentabilidad, el complejo ofrece un servicio de alquiler de vacaciones ubicado en la misma urbanización

## Features:

### Posición

Cerca de Tiendas

### Climatización

A/A Caliente

A/A Frio

Suelo Radiante

### Cocina

Equipada

### Aparcamiento

Subterráneo

### Orientación

Sur

Suroeste

### Vistas

Mar

Montaña

Panorámicas

### Jardin

Comunitario

Paisajista

### Categoría

Lujo

Promoción

### Piscina

Comunitaria

### Características

Terraza Cubierta

Armarios Empotrados

Cerca de Transporte

Terraza Privada

Gimnasio

Sauna

Paddle Tennis

Baño En-Suite

Barbacoa

Restaurant

### Seguridad

Persianas Eléctricas

Seguridad 24 Horas